



LEGENDA :

- SUP. FONDIARIA RH. PL. MARCONI - MONTEGRAPPA
mq. 6.748,47 - vedi Tav. 09 per le dimostrazioni di calcolo
- SUP. CEDUTA PER ROTATORIA
mq. 1.015,00
- SUP. PER SERVIZI PUBBLICI
mq. 6.760,69 - vedi Tav.10 per le dimostrazioni di calcolo

PARAMETRI URBANISTICI ART.41 N.T.A. :

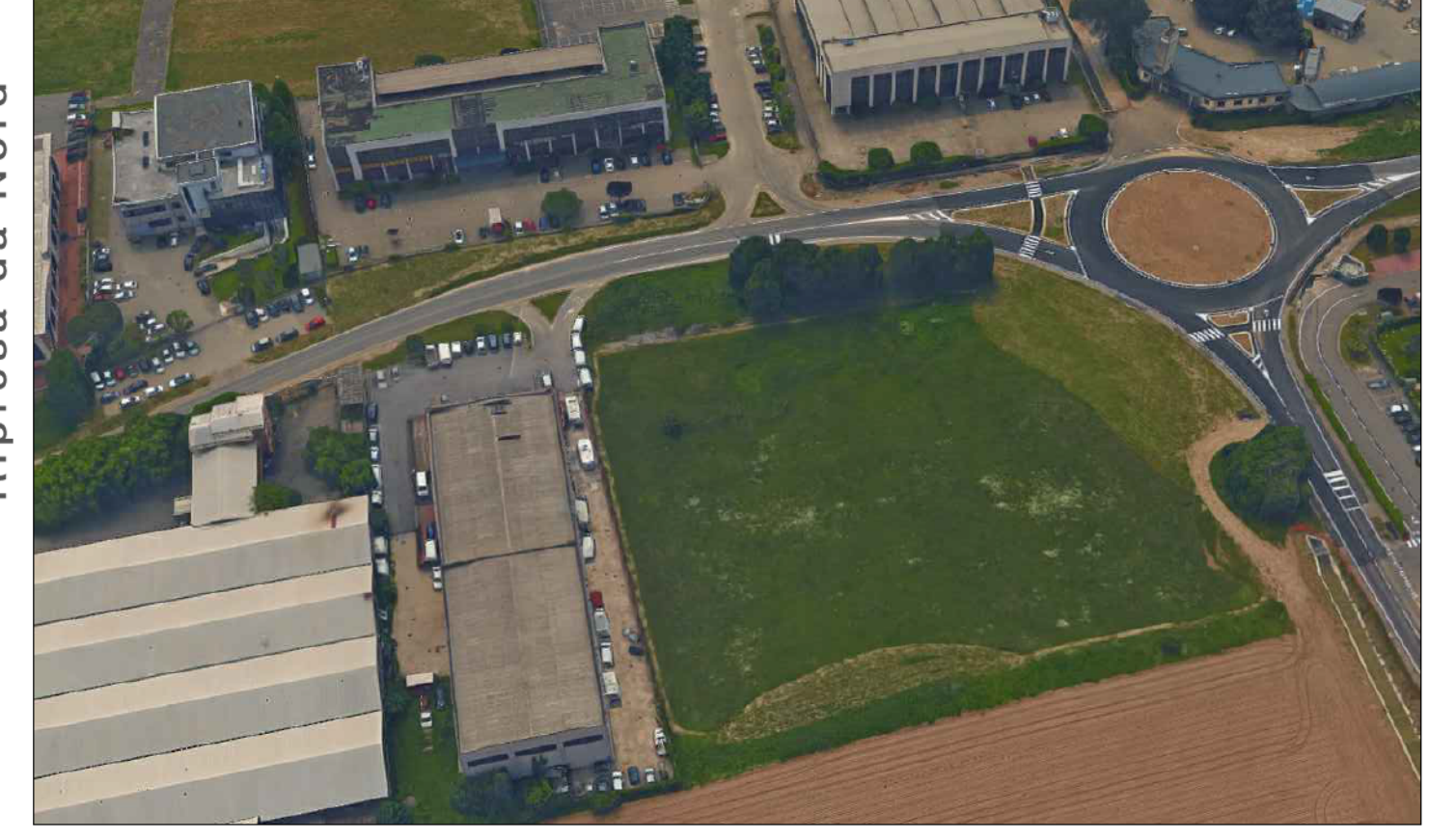
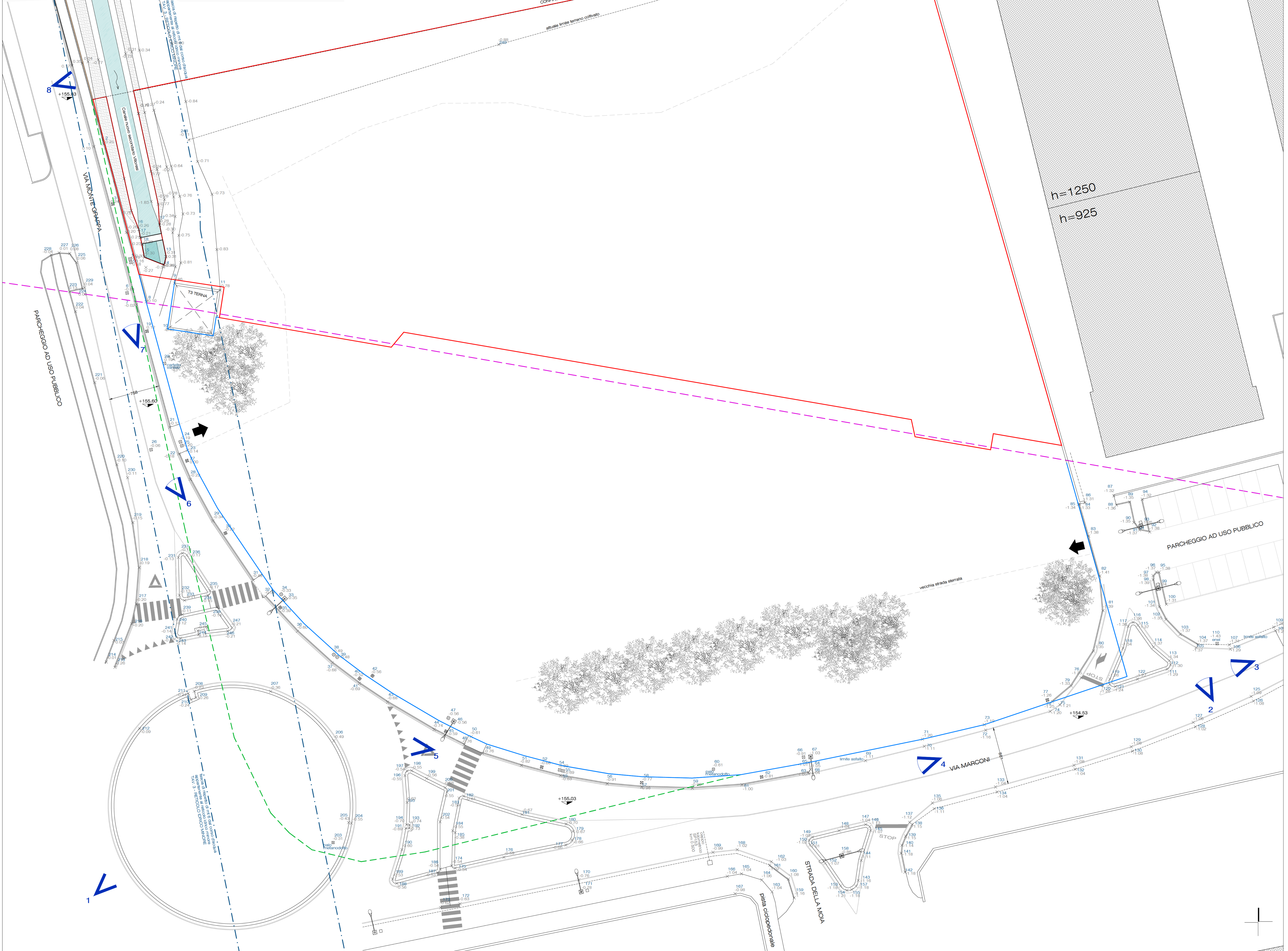
- U.F. = 1,00MQ/MQ
- H = 10,50 ML
- RC = 1/2
- DC = 5,00 MT
- PARCH. = 100% DELLA S.L.P.

PER LE VERIFICHE DEI PARAMETRI URBANISTICI SI RIMANDA ALLE TAVOLE DI VERIFICA A SEGUIRE

Il file DWG restituito sulla base del rilievo topografico, è allegato alla presente tavola ed inserito nel CD

ASSE ELETTRODOTTO DOPPIA TERNA 132kV
155,73 MSLM

QUOTE BATTUTE DI RILIEVO TOPOGRAFICO
155,73 MSLM



STUDIO DI ARCHITETTURA
via grisondi 11a - 24124 bergamo
via filletti 5 - 20124 milano
telefono e fax 0350604629
mario@architetto.cassinelli.it
www.architetto.cassinelli.it

VALUES
REAL ESTATE
IMMOBILIARE 2000 S.r.l.

VARIANTE AL PIANO ATTUATIVO
VIA MARCONI - VIA MONTEGRAPPA

Inquadramento generale
stato di fatto - rilevato
SCALA 1:200

MARIO
CASSINELLI

Planimetria di stato di fatto - su base rilievo topografico del 20/04/2017